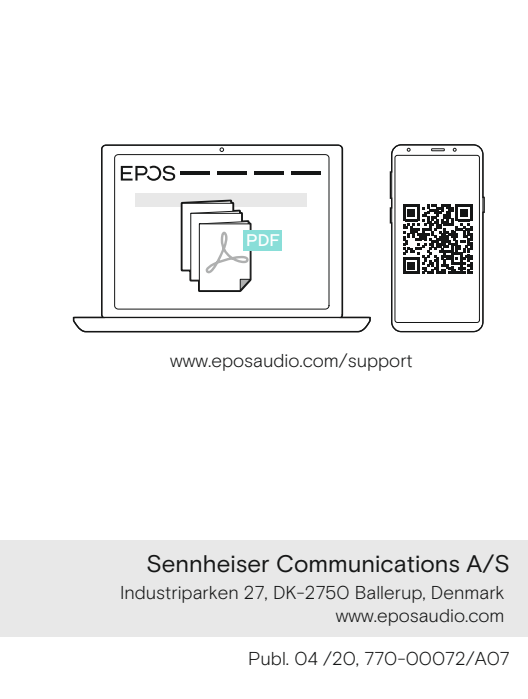
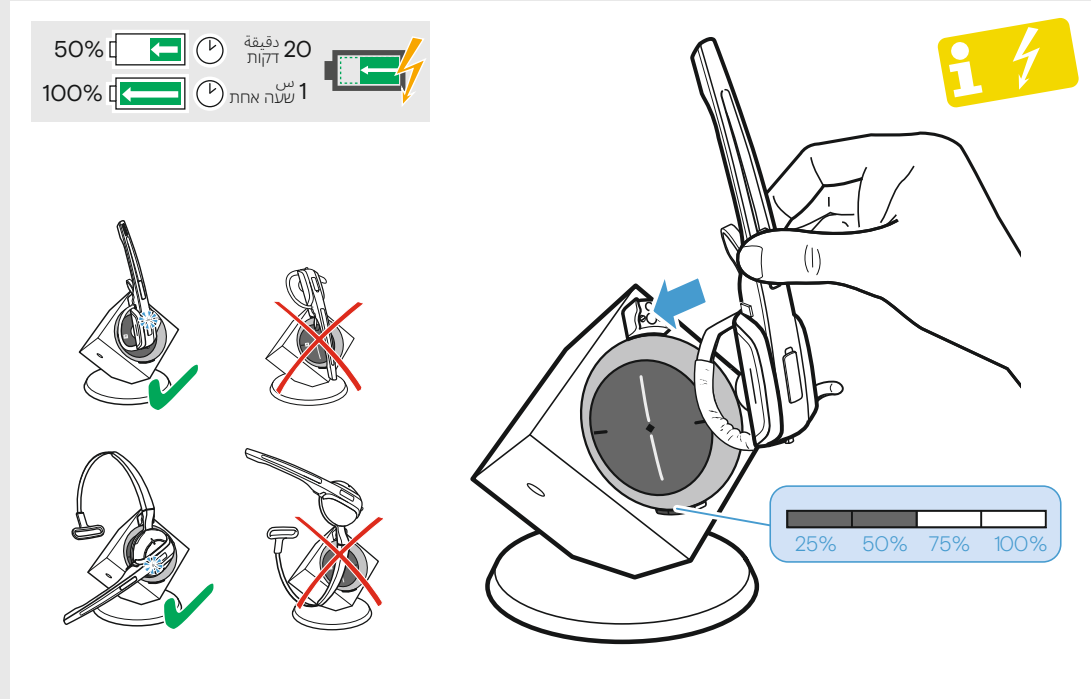
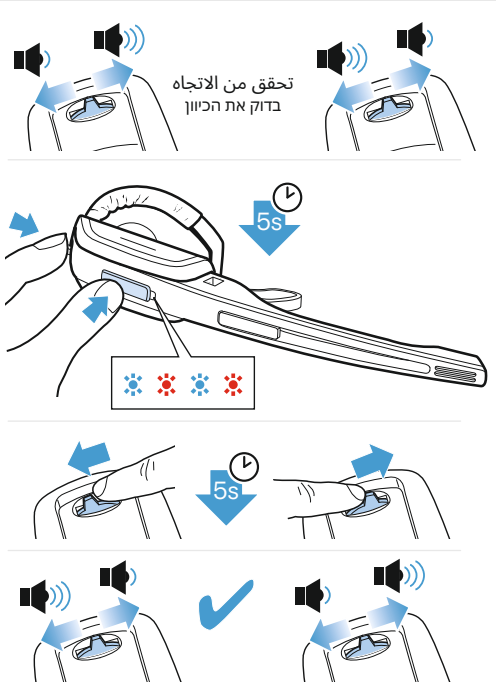


DW Series
DW Office headset

الدليل السريع
מדריך מהיר

אתבדל אתגה אזור התכמ פו الصوت
החלפת הכיוון של לחצני עוצמת הקול

תوصיל القاعدة الأساسية بالمصدر الرئيسي للإمداد بالطاقة
חיבור תחנת הבסיס לרשת החשמל



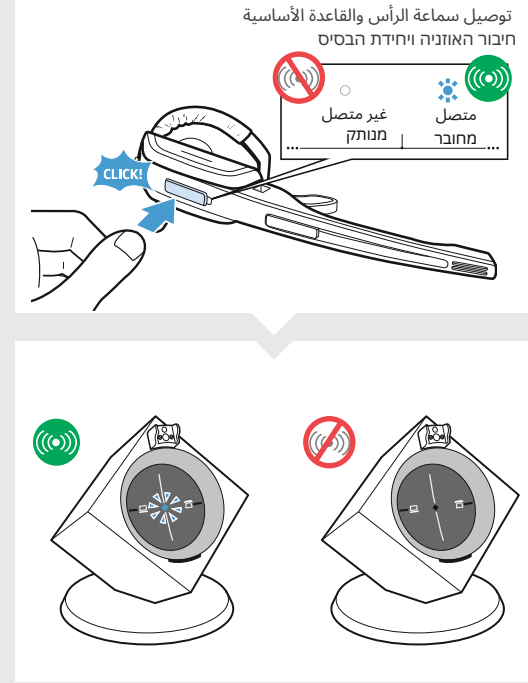
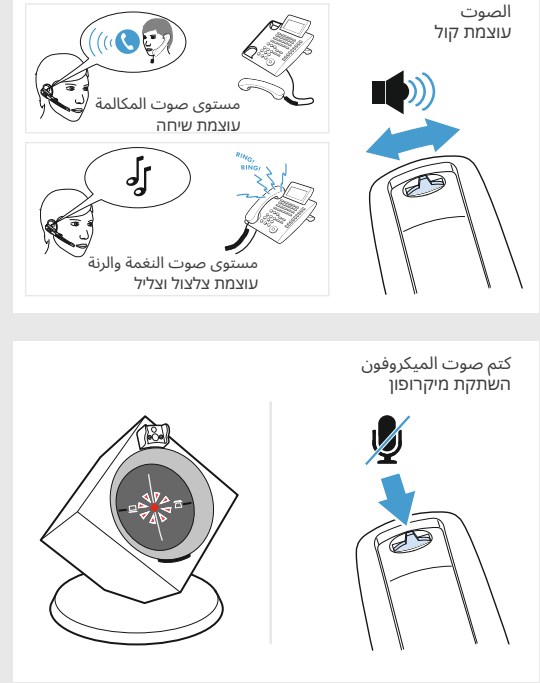
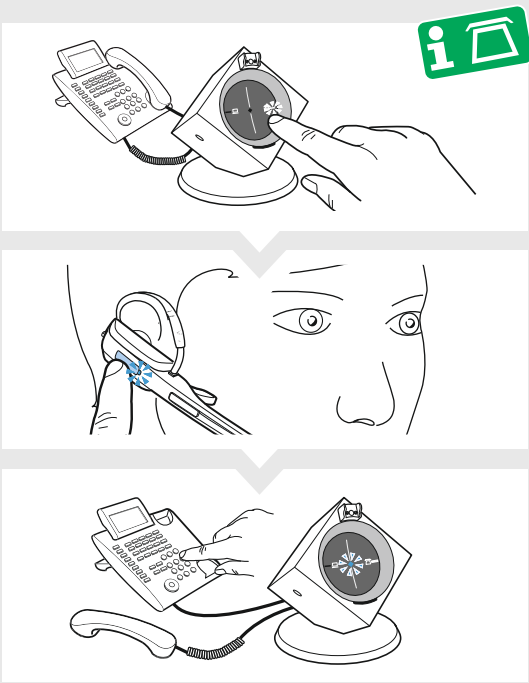
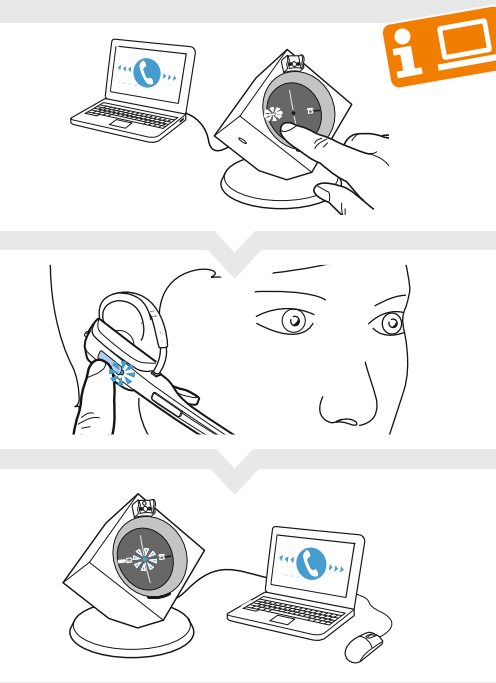
Sennheiser Communications A/S
Industriparken 27, DK-2750 Ballerup, Denmark
www.eposaudio.com

Publ. 04 / 20, 770-00072/A07

إجراء مكالمات عبر الهاتف
ביצוע שיחות דרך הטלפון

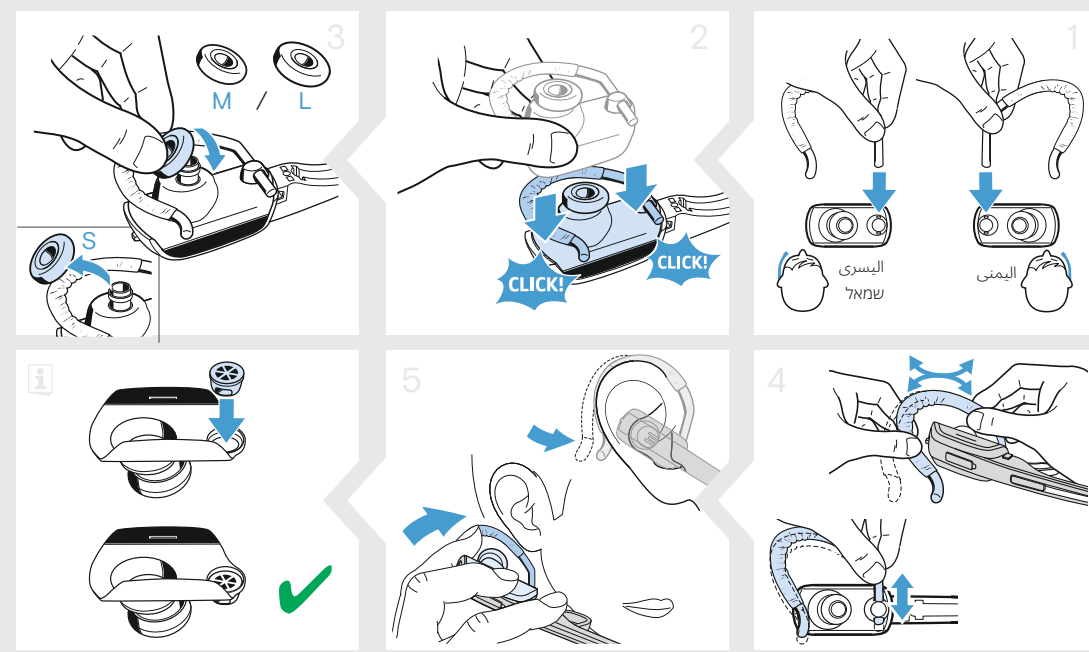
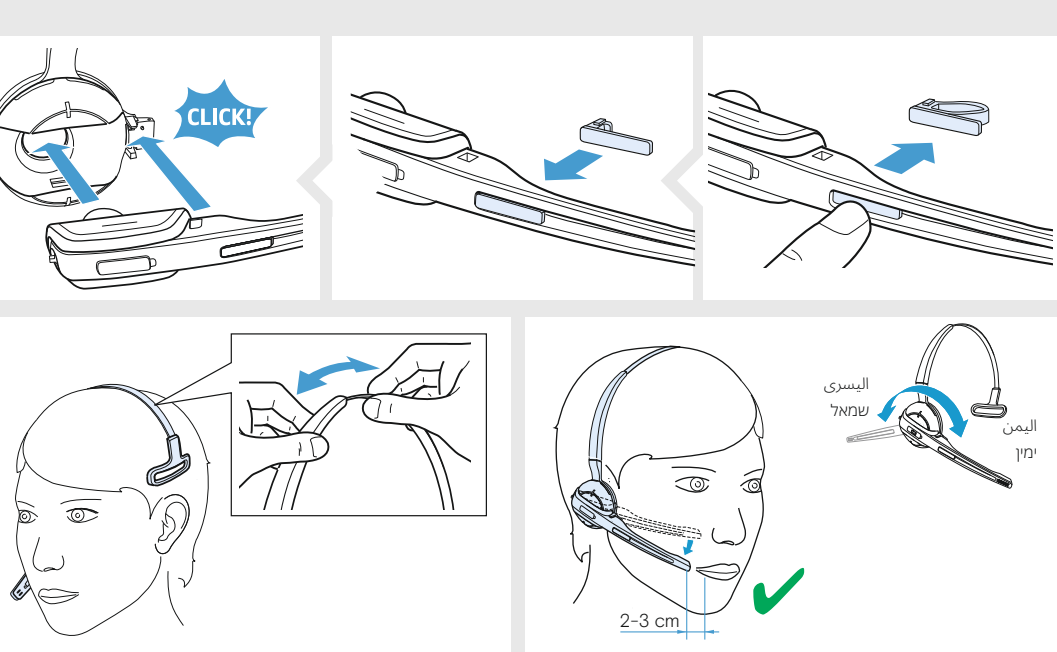
إجراء مكالمات عبر الهاتف
ביצוע שיחות דרך הטלפון

استخدام سماعة الرأس
שימוש בדיבורית

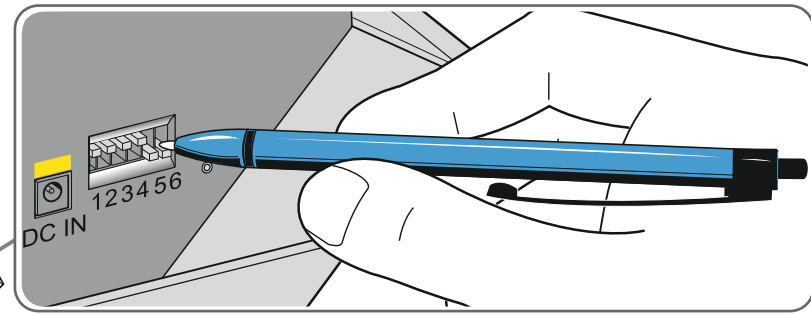
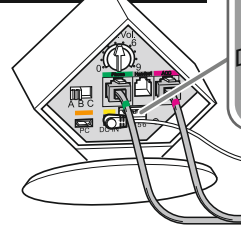
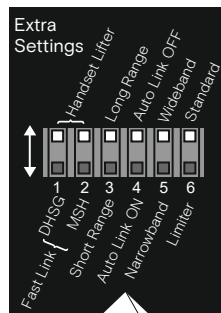


ارتداء سماعة الرأس مع طوق الرأس
חבישת הדיבורית באמצעות רצועת הראש

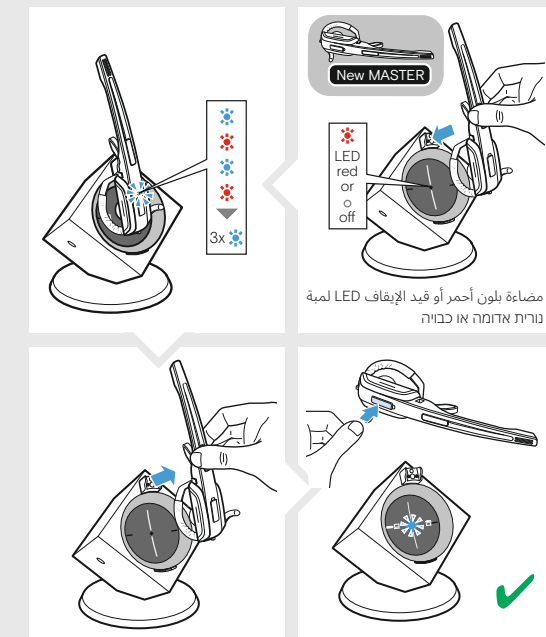
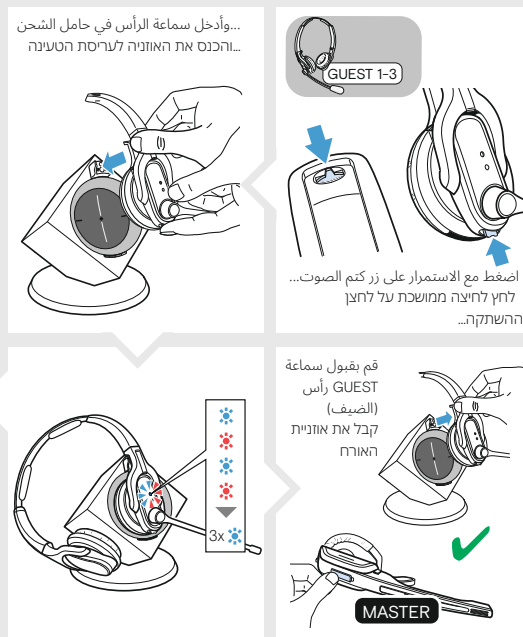
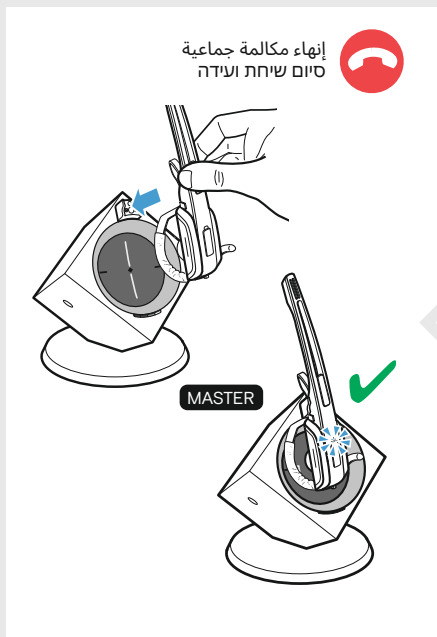
ارتداء سماعة الرأس مع مشبك الأذن
חבישת הדיבורית באמצעות האוזנייה



- | | |
|--|--|
| <p>Manual operation
Lifts/hangs up the handset manually or using the handset lifter (Sennheiser HSL 10).</p> | <p>Manual link establishment
When taking the headset out of the base station, you have to manually establish the wireless link between headset & base station.</p> |
| <p>Electronic hook switch (DHS standard)
Call control via the headset system. For faster link establishment, see Fast Link.</p> | <p>Automatic link establishment - Auto Link
When taking the headset out of the base station, a wireless link is automatically established between headset and base station.</p> |
| <p>Electronic hook switch (MSH standard)
Call control via the headset system.</p> | <p>Wideband audio transmission Automatic frequency adjustment of wideband & narrowband calls. Wideband audio transmission is e.g. supported by Skype & gives high speech quality. Battery life: 8 hours</p> |
| <p>Fast Link for DHS standard & HSL 10 handset lifter
Recommended for frequent callers. Fast link establishment without delay due to hidden link to the base station.</p> | <p>Narrowband audio transmission
Battery life: 12 hours</p> |
| <p>Standard radio range</p> | <p>Standard limitation</p> |
| <p>Reduced radio range
Use this setting in order to avoid interference with other DECT systems. Range of approx. 10 m indoors</p> | <p>Limited volume (country specific)
EU and US version: in compliance with Directive 2003/10/EC
AU version: in compliance with Directive AS/ACIF G616:2006</p> |



إجراء مكالمة جماعية: توصيل سماعة الرأس الرئيسية وسماعات رأس الضيف بالقاعدة الأساسية
 קיום שיחת ועידה: חיבור האוזניה הראשית ואוזניות האורח ליחידת הבסיס

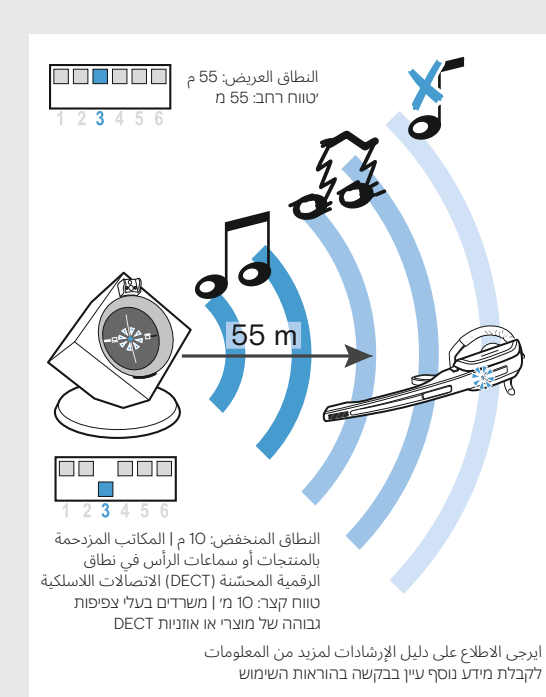
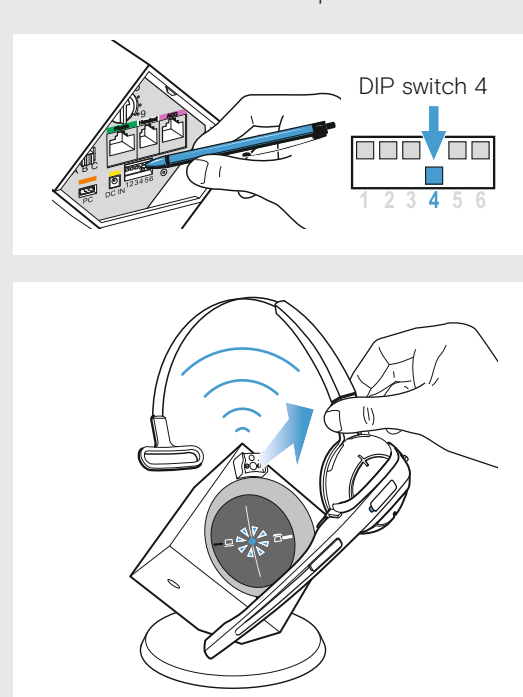
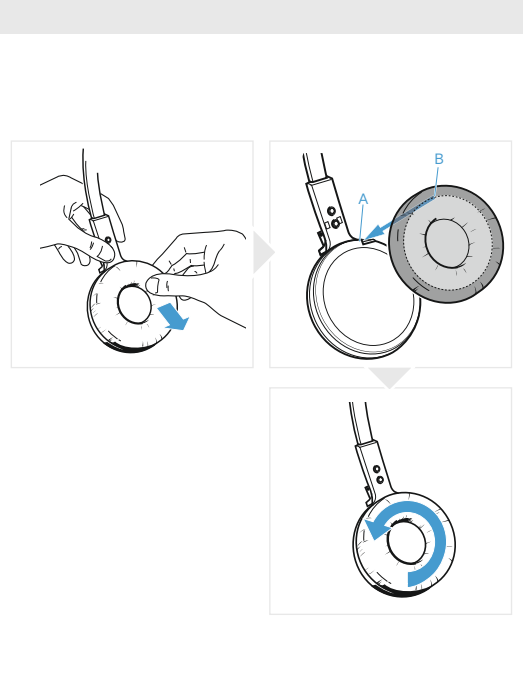
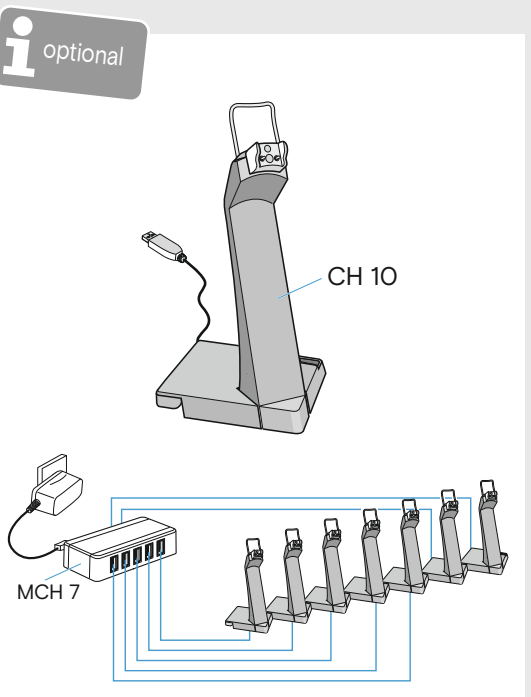


شحن سماعات رأس متعددة في وقت واحد
 חטעינת מספר דיבוריות בו-זמנית

استبدال وسادة الأذن
 חיבור כרית האוזניה

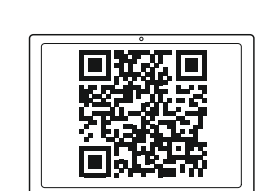
الارتباط التلقائي: إنشاء ارتباط تلقائي
 קישור אוטומטי: יצירת קישור אוטומטי

ترك نطاق الاتصالات اللاسلكية الرقمية المحسنة (DECT)
 יציאה מנطاق ה-DECT



الارتباط التلقائي: إنشاء ارتباط تلقائي
 קישור אוטומטי: יצירת קישור אוטומטי

الترقية البرنامج الثابت
 انتقل إلى "EPOS Connect" باستخدام
 כדי לבצע עדכון קושחה
 עבור אל "EPOS Connect" באמצעות
www.eposaudio.com/connect



للحصول على دليل المطابقة، انتقل إلى
 לקריאת מדריך התאימות עבור אלבור אל
www.eposaudio.com/compatibility



للحصول على دليل الإرشادات، انتقل إلى
 לקריאת הוראות השימוש עבור אל
www.eposaudio.com/support

